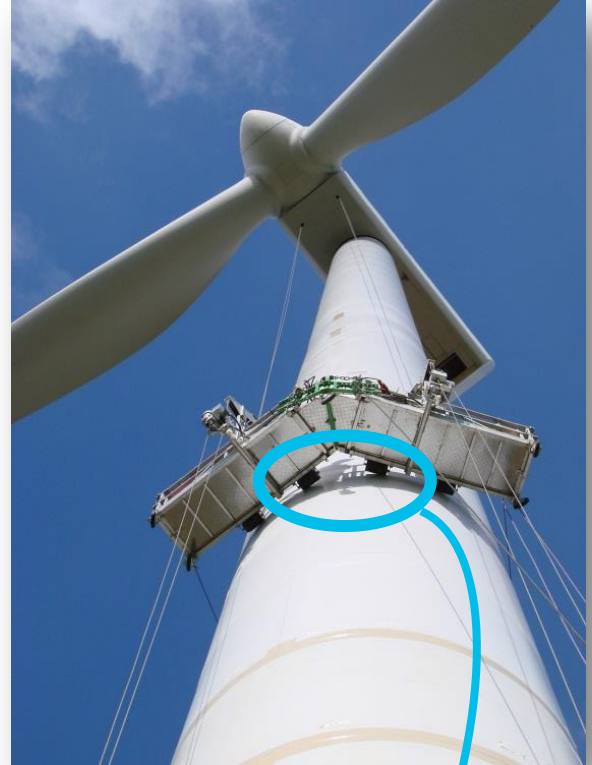


## V-FÖRMIGE HÄNGEBÜHNE

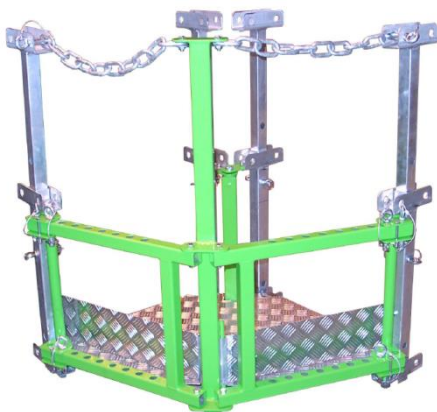
### V-förmige Hängebühne für die Wartung von Windkraftanlagen

- **Effizient:** Die winkelige Hängebühne ermöglicht eine unbegrenzte Arbeitshöhe und einen größeren Arbeitsraum
- **Rentabel** und ideal für Baustellen von 2 Tagen oder länger
- **Praktisch :**
  - ✓ komplett zerlegbar und leicht in einem Kastenwagen transportierbar.
  - ✓ Zeitaufwand für die Montage und die Installation der Seile (unsere LM Seilwinden können für die Beförderung der Seile verwendet werden): 2 Stunden



### Technische Merkmale:

- Hängebühne 2x2m
- Verwendung von C-Bügeln
- Windkrafttürme: Ø4-5m
- Tragfähigkeit: 320 Kg



- Verstellbarer Winkel 54 Grad, für alle Türme geeignet



- Fassadenrollen für leichtere Auf- und Abstiege und um Stöße auf dem Turm zu vermeiden

